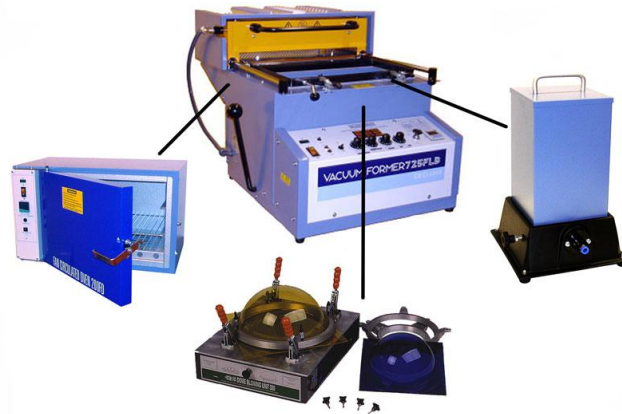


Options pour thermoformeuse



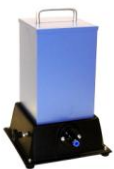
L'unité de soufflage des demi-sphères et l'appareil pour revêtement en Lit Fluidisé ont été conçus pour fonctionner avec une sortie de pression qui peut être reliée à toutes nos thermoformeuses.

■ Plateforme de soufflage des demi-sphères :



- Modèle 320 fournis avec 3 diamètres différents : 152-225-304 mm
- Modèle 640 fournis avec 4 diamètres différents : 152-225-304-610 mm

■ Unité de revêtement classique :



Permet de faire un revêtement des plastiques sur des pièces métalliques par simple trempage. (Contenance 5 litres).

■ Une étuve



Nécessaire pour le chauffage uniforme des plaques destinées à la fabrication des demi-sphères, ou des pièces métalliques à recouvrir de plastique.